



massivline&more

/8



bezugsstoffe

DUST

Grundsicht: 70% Polyester, 30% Cotton, Nutzsicht: 100% Polyurethane
Scheuertouren: 100.000



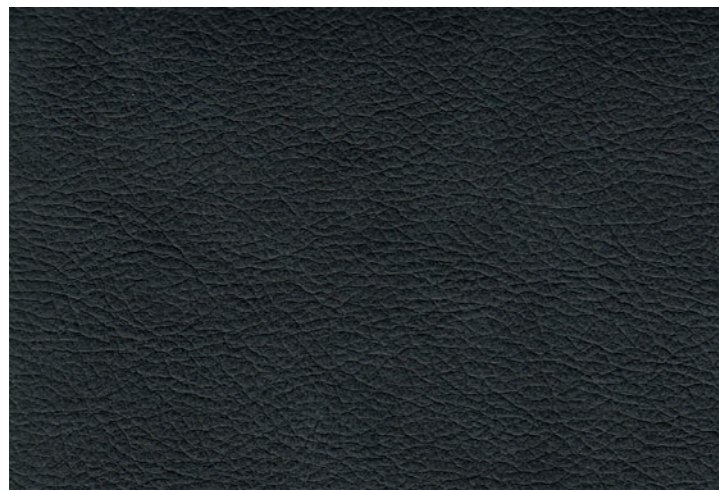
Dust 46 anthracite



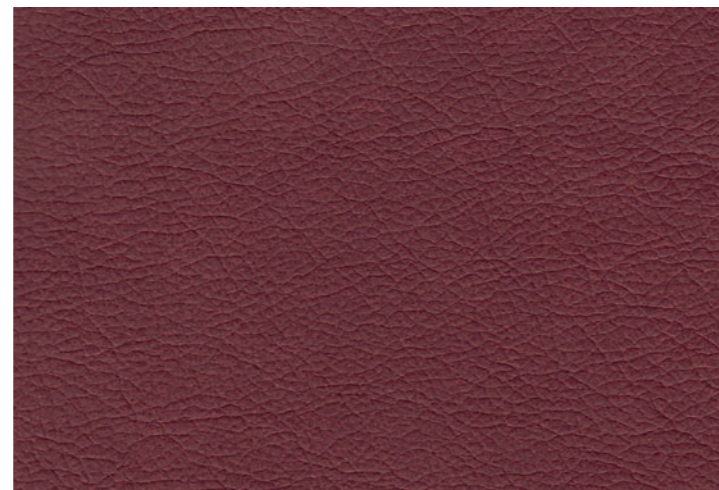
Dust 06 nougat



Dust 210 espresso



Dust 770 platin



Dust 100 bordeaux

DUNCAN

100% Polyester
Scheuertouren: 35.000



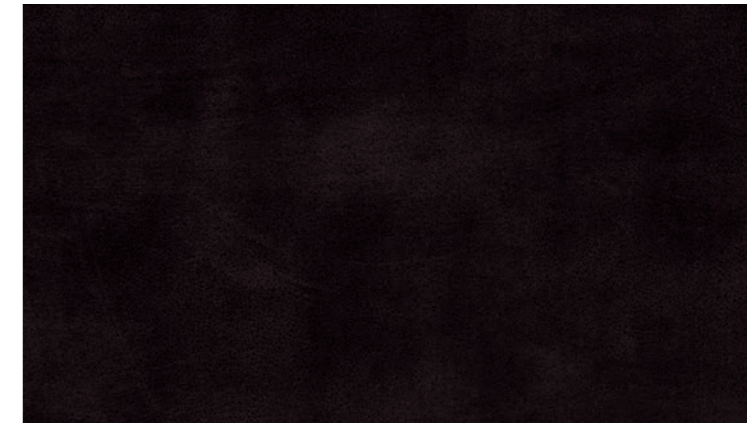
Duncan 7114 sand



Duncan 7112 hellbraun



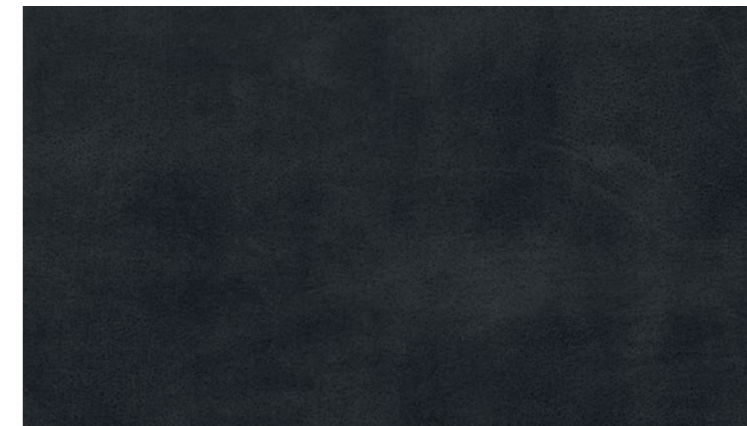
Duncan 7103 mittelbraun



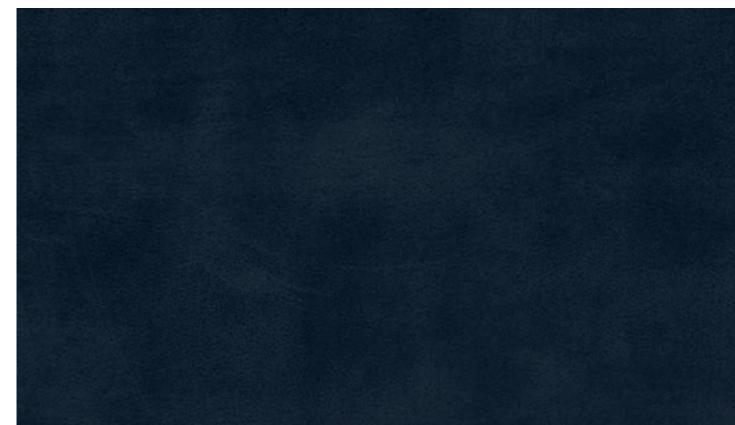
Duncan 7102 dunkelbraun



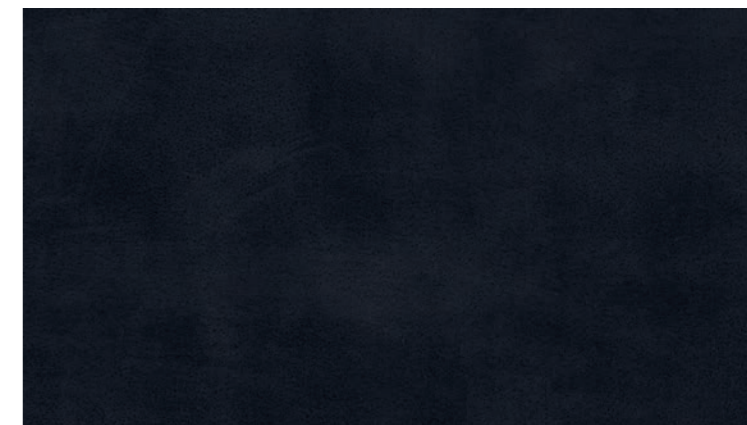
Duncan 7110 grau



Duncan 7105 anthrazit



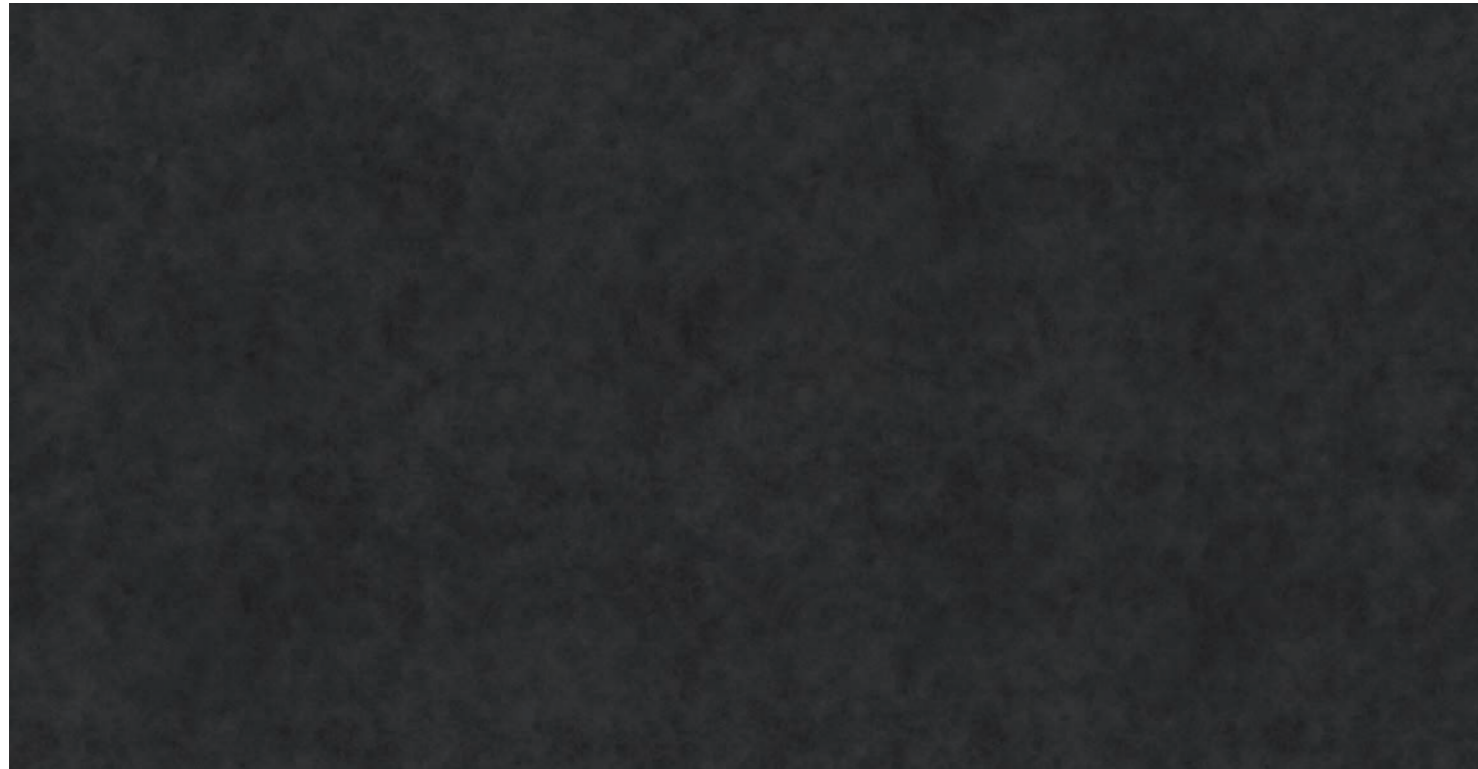
Duncan 7106 blau



Duncan 7101 schwarz

MACY

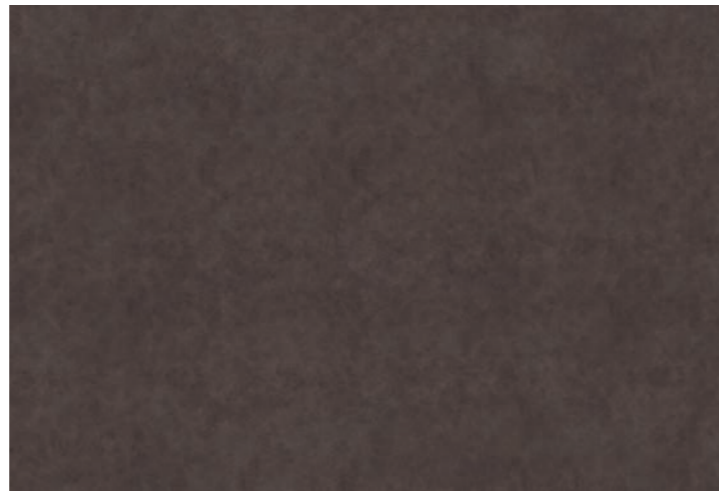
100% Polyester
Scheuertouren: 40.000



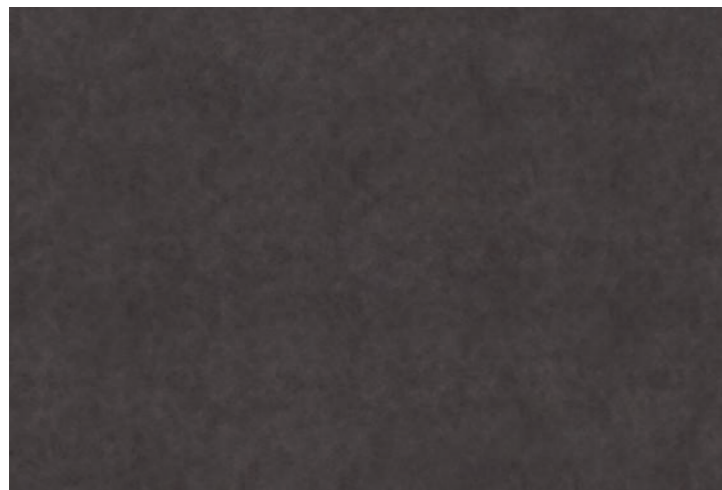
Macy 46 anthracite



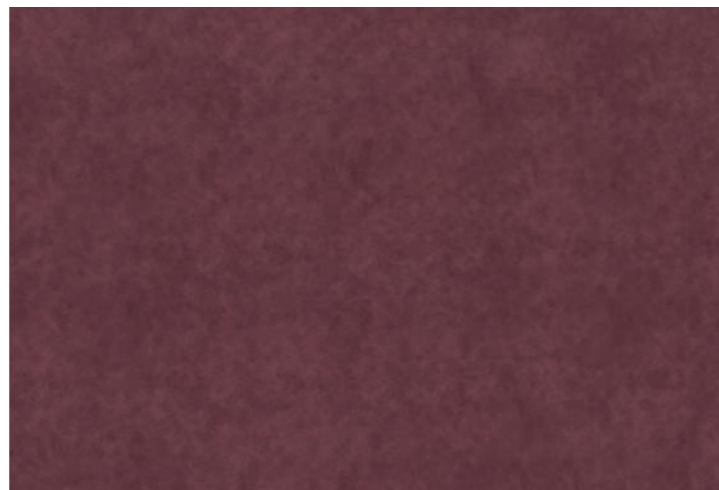
Macy 604 cognac



Macy 08 brown



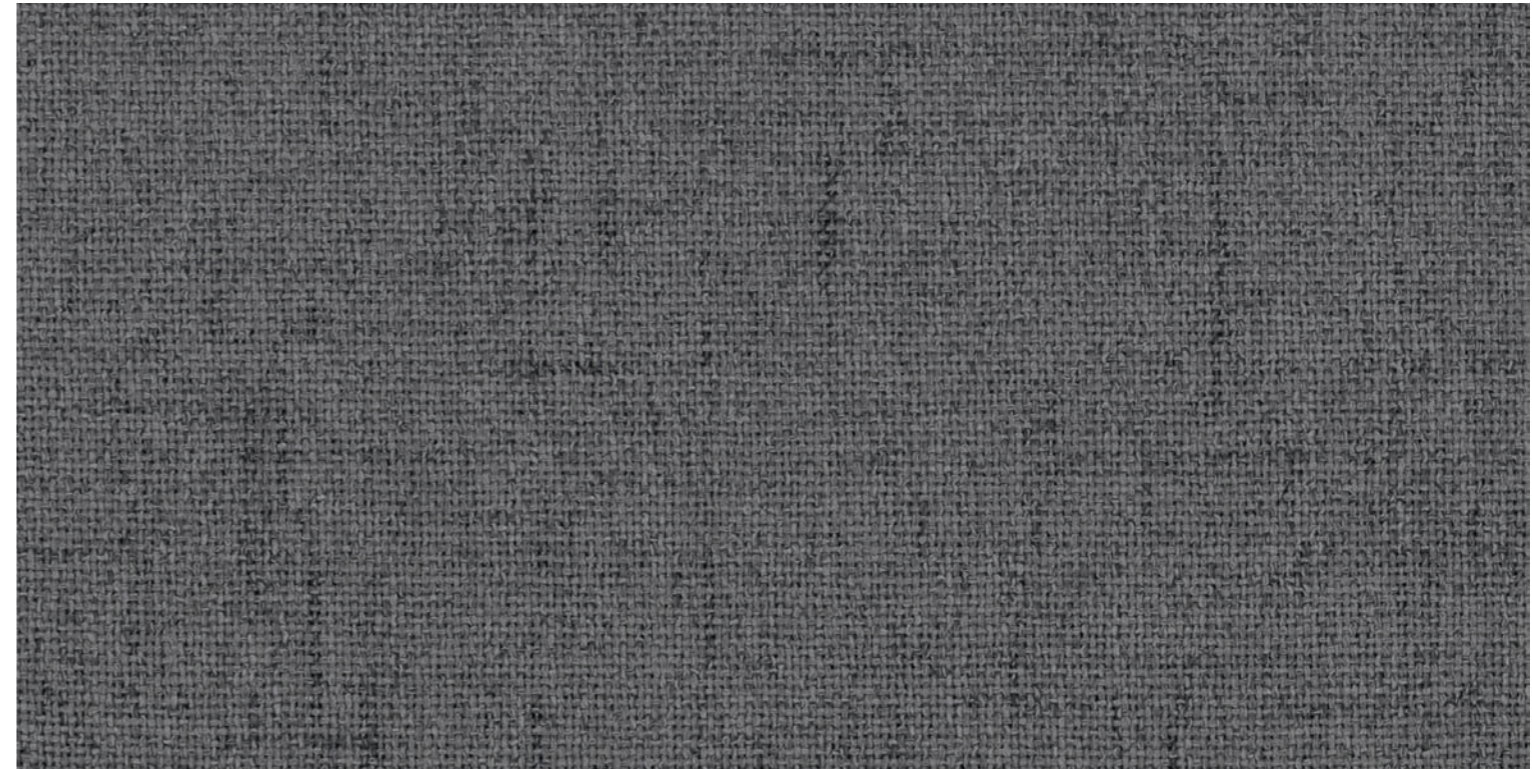
Macy 210 espresso



Macy 31 marsala

KABAL

100% Polyester
Scheuertouren: 93.000



Kabal 9502 grau



Kabal 9534 weiß



Kabal 9410 anthrazit



Kabal 9981 mittelbraun



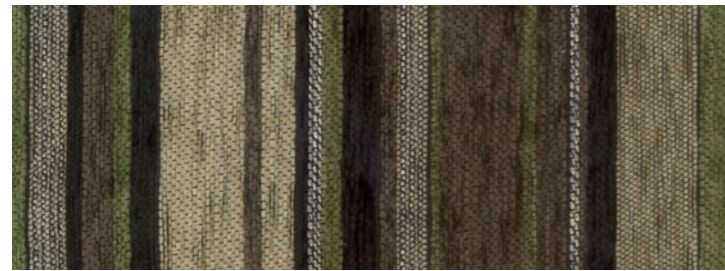
Kabal 9934 weinrot

CORA/HARIS

59/54% Polyester, 41/46% Polyacryl
Scheuertouren: 25.000



Cora 8095/521 gestreift



Cora 8095/27 gestreift



Haris 6962/70 gemustert



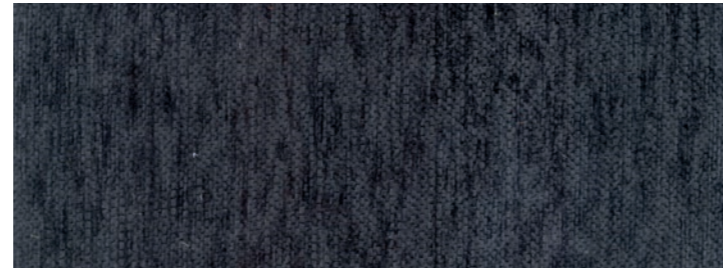
Haris 6962/130 gemustert



Haris 6962/88 gemustert



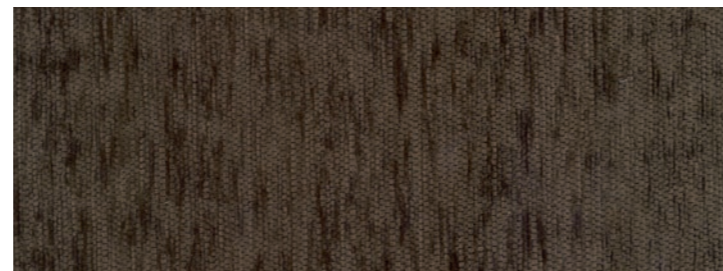
Haris 6962/99 gemustert



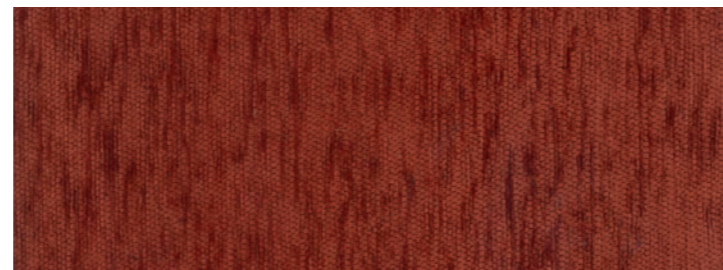
Cora 8094/88 Uni



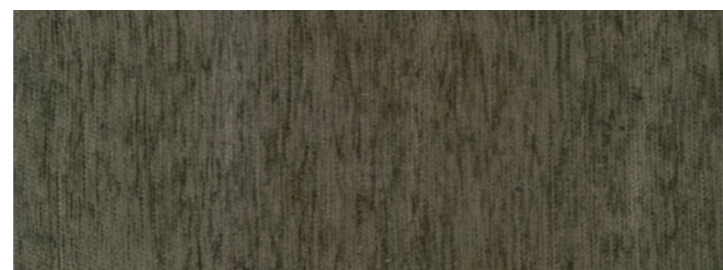
Cora 8094/801 Uni



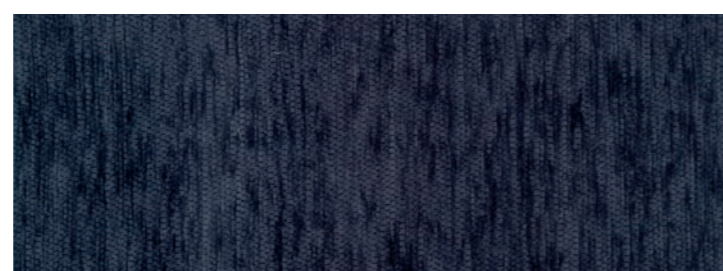
Haris 8093/70 Uni



Haris 8093/130 Uni



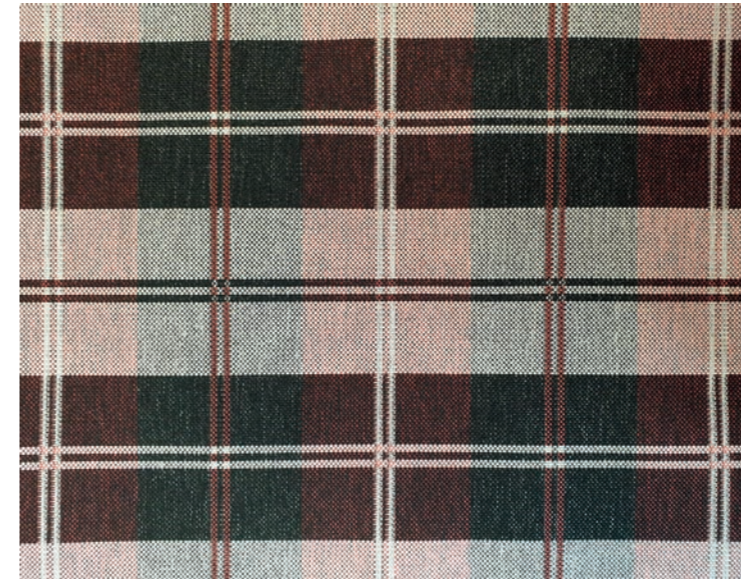
Haris 8093/109 Uni



Haris 8093/99 Uni

TESA

100% Polyester
Scheuertouren: 24.000



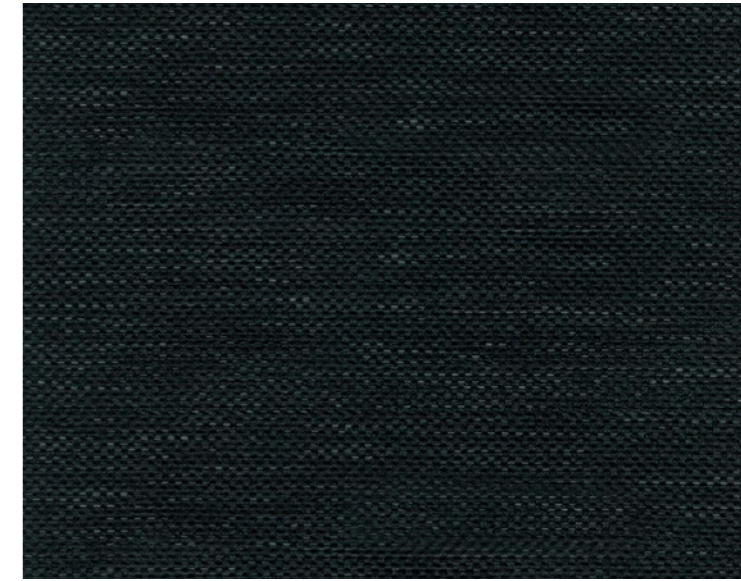
Tesa 8108/2 Karo



Tesa 8108/4 Karo



Tesa 8108/5 Karo



Tesa 8109/1 Uni



Tesa 8109/4 Uni



Tesa 8109/3 Uni

PFLEGEHINWEISE

Damit ihr Polstermöbel auch in einigen Jahren noch wie neu aussieht, ist die richtige Pflege des Bezugsstoffes sehr wichtig. Nachstehend haben wir für Sie die Pflegehinweise für alle unsere Bezugsstoffe angeführt.

ALLGEMEINE PFLEGETIPPS

„So tragen Sie zum Erhalt der ursprünglichen Schönheit des Bezugsstoffes bei“

- Die richtige Oberflächenbehandlung: Erst reinigen, dann pflegen!
- Testen Sie neue Pflegeprodukte immer zuerst an einer kleinen, verdeckten Stelle.
- Ihr Polstermöbel sollte keiner direkten Sonneneinstrahlung ausgesetzt sein, da ansonsten ein gewisses Maß an ausbleichen bzw. Veränderung der Farbe nicht auszuschließen ist.
- Ein gewisser Abrieb durch Beanspruchung ist eine normale Nutzungserscheinung des Materials - daher vermeiden Sie möglichst den Kontakt mit rauer Kleidung oder rauen Materialien.
- Stellen Sie ihr Polstermöbel nicht direkt an Heizkörper.
- Bei hellen Polstermöbeln ist darauf zu achten, dass nicht farbechte Textilien (z.B. dunkler Jeansstoff) Verfärbungen auf dem Stoff hinterlassen können.

SPEZIALPFLEGEHINWEISE

zu dem Kunstleder Dust

Kunstleder ist (gegenüber Echtleder) sehr pflegeleicht und benötigt daher auch keine jährliche Grundpflege. Bei Bedarf kann das Polstermöbel mit einem Baumwolltuch und Seifenlauge (destilliertes Wasser & Seife) sanft abgewischt werden. Bitte beachten Sie, dass das Baumwolltuch nur leicht angefeuchtet wird. Es dürfen keinesfalls Leder- oder Kunstledertücher sowie Pflegecremes oder Reinigungsmittel angewendet werden.

Für weitere Informationen nutzen Sie den folgenden Link: www.2-clean.de

SPEZIALPFLEGEHINWEISE

zu den restlichen Stoffen

Pflege & Reinigung: mit handelsüblichen Mitteln

Warentypische Eigenschaften:

- Jedes Flachgewebe wird im Gebrauch aufrauen.
- Florlagenveränderung (Sitzspiegel/Gebrauchslüster) sind bei allen Chenillegeweben unvermeidlich.
- Der Chenilleeffekt wird im Laufe der Nutzung etwas flacher.
- Im Gebrauch sind Patina und Glanzstellen zu erwarten.
- Kontrastierende Farben vermitteln eine schillernde Optik. Je nach Lichteinfall ergeben sich hell-dunke-Effekte.
- Durch die Webart ergeben sich hell-dunkel-Schwankungen/Lichtbrechungen oder Rastervarianten, z. B. Streifenwirkung.
- Aufgebrachtes Wasser sollte sofort abgetupft werden, da Wasserflecken leicht sichtbar bleiben können.

Achtung: Anfärbungen durch Textilien sind von jeglichen Hersteller-Garantieansprüchen ausgenommen. Es handelt sich hierbei keineswegs um einen Mangel am Bezugsstoff, sondern um einen Fehler am Bekleidungstextil, der im Bekleidungshaus reklamiert werden muss. Es gilt hier das Verursacherprinzip.

Wir übernehmen keine Gewährleistung auf Schäden, die durch unsachgemäßen Gebrauch, unsachgemäße Reinigung und/oder nachträgliche Imprägnierung, sowie durch den Gebrauch von falschen/unsachgemäßen oder aggressiven Reinigungsmitteln entstanden sind.

Bei besonders schwierigen Flecken oder Beschädigungen wenden Sie sich bitte an einen Fachmann. (www.polsterservice.de)