

dining SELECTION.





1 | SE22R

2 | SE22L

3 | HR9025A

ABBILDUNG:

Eckbank Lima 100 in Wildeiche Samtöl, Außenseite CAB11 (Holzfüße eckig/schräg), Vierfüßler, Mod. Caracas 300, Platte massiv

Variante Soft mit Optikkante Holz, Gestell CAT11 (Holzfüße schräg), Stuhl, Mod. CAS51, Bezug: Mercury 116 anthrazit

Korpusmöbel: Element Selecto 1 | SE22R, 2 | SE22L in Wildeiche Samtack, Korpus Zubehör 3 | HR9025A



ABBILDUNG:

Eckbank Lima 100 in Wildeiche-Samtöl, Außenseite CAB21 (Holzfüße ausgestellt), Vierfüßertisch: Mod. Caracas 300, Platte massiv

Variante Soft mit Optikkante Holz, Gestell CAT21 (Holzfüße ausgestellt), Stuhl: Mod. CAS55, Bezug: Amour 5513-mint (Sitz), Forza 5510-mint (Lehne)

**ABBILDUNG GROSS:**

Bankteil Lima 200 in Wildeiche Samtlack, Außenseite CAB17 (Holzfüße konisch)

Vierfüßtisch: Mod. Caracas 300, Platte massiv, Variante Soft mit Optikkante schwarz, Gestell CAT16 (Holzfüße konisch)

mit Auszug (Einhanddrehfunktion), Stuhl: Mod. CAS61, Bezug: Atlantik 11 schwarz,

Korpusmöbel: Element Selecto 1 | SE35UR, 2 | SE350R in Wildeiche Samtlack, Korpus Zubehör 3 | HR9025A, 4 | HR12030A

ABBILDUNG KLEIN:

Vierfüßtisch Caracas 300 in Risseiche Barique geölt, Platte massiv

Variante Ellipse mit Optikkante Holz, Gestell CAT11 (Holzfüße schräg), Stuhl: Mod. CAS61

Bezug: Macy 01 nature bzw. Macy 1670 rosewood

1 | TE31L

ABBILDUNG:
 Ecbkank Lima 200 Außenseite CAB14 (Edelstahlfufe gebürstet), Kufentisch: Caracas 200, Platte Steinoptik Marmara Marmor
 Variante Soft mit Optikante schwarz, Gestell CAT14 (Edelstahlfufe gebürstet), Stuhl: Mod. CAS34, Bezug: Amour 5511 dunkelblau
 Korpusmöbel: Element Tessaro 1 | TE31L in Wildeiche Samtlack



ABBILDUNG:

Eckbank Lima 200 Außenseite CAB13 (Metallstäbe pulverbeschichtet schwarz), Vierfüßtisch: Mod. Caracas 200, Platte Steinoptik Ceramic rusty
 Variante Soft mit Optikkante schwarz, Gestell CAT13 (Metallstäbe pulverbeschichtet schwarz), Stuhl: Mod. CAS43, Bezug: Mercury 103 sand
 Korpusmöbel: Element Selecto 1 | SE31L in Splintnuss Samtöl, Akzent RAL 9001 cremeweiß, Korpus Zubehör 2 | HR9025A, 3 | HR12030A



ABBILDUNG OBEN:

Bankteil Lima 200 Außenseite CAB13 (Metallstäbe pulverbeschichtet schwarz), Vierfüßtisch: Mod. Caracas 200
 Platte Steinoptik Ceramic rusty, Variante Soft mit Optikkante schwarz, Gestell CAT13 (Metallstäbe pulverbeschichtet schwarz)
 Stuhl: Mod. CAS43, Bezug: Mercury 103 sand

ABBILDUNG UNTEN:

Bankteil Lima 100 Außenseite CAB12 (Metallfüße pulverbeschichtet schwarz)
 Vierfüßtisch: Mod. Caracas 200, Steinoptikplatte Beton dunkel, Variante Rechteck mit Optikkante schwarz
 Gestell CAT12 (Metallfüße pulverbeschichtet schwarz), Stuhl: Mod. CAS62, Bezug: Macy 31 marsala



ABBILDUNG:

Eckbank Lima 100 Außenseite CAB12 (Metallfüße pulverbeschichtet schwarz), Vierfüßtisch: Mod. Caracas 200, Platte Steinoptik Ceramic rusty
 Variante Rechteck mit Optikkante schwarz, Gestell CAT12 (Metallfüße pulverbeschichtet schwarz), mit Auszug (Einhanddrehfunktion), Stuhl: Mod. CAS52, Bezug: Macy 757 khaki

TYPENPLAN

ECKBANK/BANKTEIL:



Eckbank Mod. Lima 100 (mit Sitzleiste)
Lehne und Außenseite wahlweise

AUSFÜHRUNGEN:



Lima 100
mit Sitzleiste



Lima 200
ohne Sitzleiste

LEHNENVARIANTEN:



Variante 1 (lange Lehne)



Variante 2 (kurze Lehne,
Lehnenbügel passend zur
Außenseite in Holz, Metall
schwarz o. Edelstahl)



Armlehne gegen
Aufpreis bei beiden
Varianten möglich

AUSSENSEITEN:



CAB11 (Holzfüße
eckig/schräg)



CAB12 (Metallfüße pulver-
beschichtet schwarz)



CAB13 (Metallstäbe pulver-
beschichtet schwarz)



CAB14 (Edelstahlkufe
gebürstet)



CAB17 (Holzfüße
konisch)



CAB21 (Holzfüße
ausgestellt)

STÜHLE/SITZSCHALENFORMEN/GESTELLVARIANTEN:

42 Kombinationsmöglichkeiten aus 6 Sitzschalenformen und 7 Gestellvarianten



CAS Schale 1



CAS Schale 2



CAS Schale 3



CAS Schale 4



CAS Schale 5



CAS Schale 6



CAS Gestell 1 (Holzfüße
kantig)



CAS Gestell 2 (Metall
pulverbeschichtet schwarz)



CAS Gestell 3 (Metallstäbe
pulverbeschichtet schwarz)



CAS Gestell 4 (Edelstahl
gebürstet)



CAS Gestell 5 (Holzfüße
konisch)



CAS Gestell 6 (Metall
pulverbeschichtet schwarz)



CAS Gestell 7 (Metall
pulverbeschichtet silber)

Beispiel mit der Stuhlschale 5 und allen 7 Gestellvarianten



CAS 51



CAS 52



CAS 53



CAS 54



CAS 55



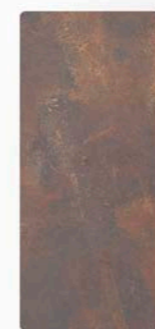
CAS 56



CAS 57

TISCHE/TISCHPLATTENFORMEN:

als Schichtstoffplatte in Küchenarbeitsplattenqualität oder als Massivplattenausführung



Rechteck



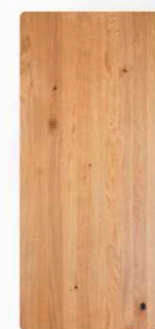
Soft



Swing



Elypse



TISCHE/KANTENVARIANTEN:

2x Kantenvarianten bei Schichtstoffplatten



Optikante Holz



Optikante schwarz

Kantenausführung bei Massivplatte



Optikante Holz

TISCHE/GESTELLVARIANTEN:



CAT11 (Holzfüße eckig,
schräg)



CAT16 (Holzfüße konisch)



CAT21 (Holzfüße
ausgestellt)



CAT12 (Metallfüße pulver-
beschichtet schwarz)



CAT13 (Metallstäbe pulver-
beschichtet schwarz)

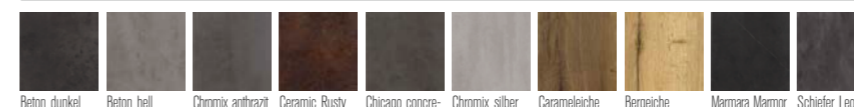


CAT14 (Edelstahlkufe
gebürstet)



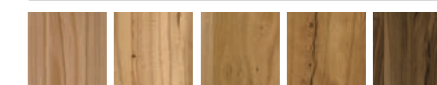
CAT15 (Metallspange pul-
verbeschichtet schwarz)

SCHICHTSTOFFMUSTER zu Tischplatten in Küchenarbeitsplattenqualität



Beton dunkel Beton hell Chromix anthrazit Ceramic Rusty Chicago concrete dunkelbrau Chromix silber Caramelleiche Bergeiche Marmara Marmor Schiefer Leon

HOLZARTEN 35 Standardholzsorten & laut Beizmuster.



Kernbuche Astbuche Wildeiche Risseiche Splintruss

SPEZIFIKATIONEN



